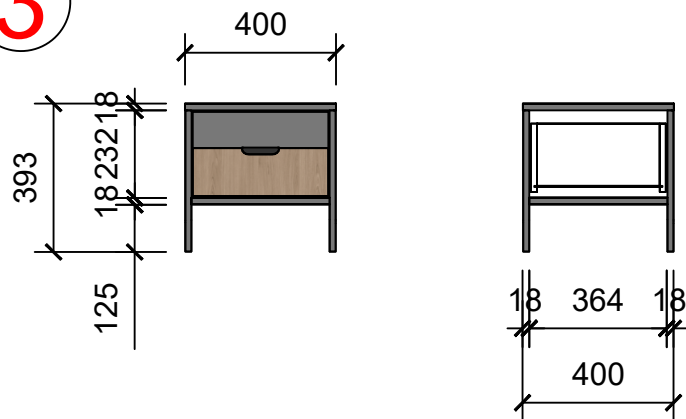
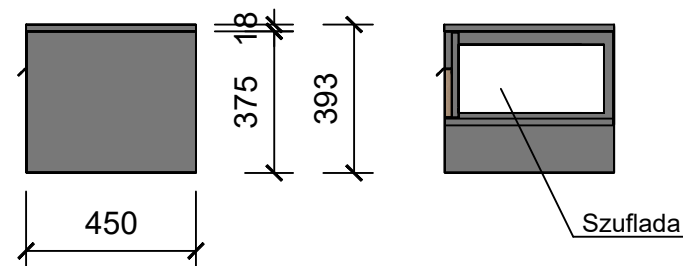


3

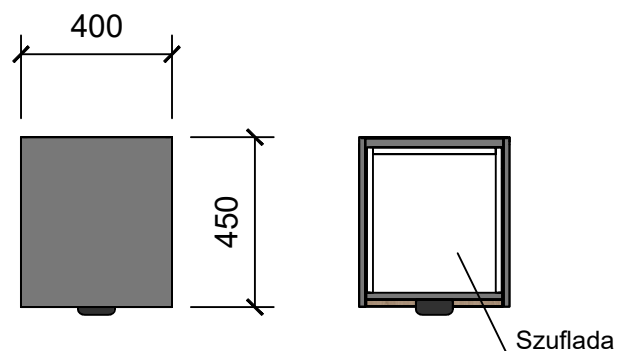


PRZÓD

BOK

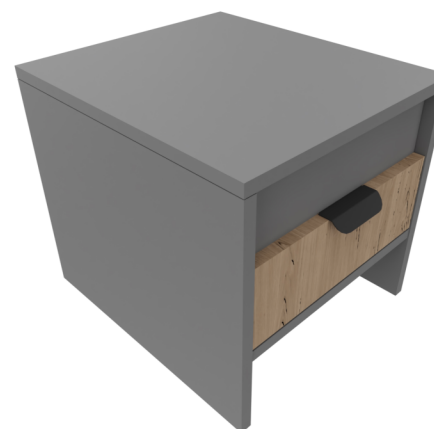


Szuflada







GÓRA

PERSPEKTYWA



## ZESTAWIENIE UŻYTYCH MATERIAŁÓW:

	• SWISS KRONO płyta wiórowa lainowana P2 18 mm, okleina D20290 EMOTION- lub równoważne
	• SWISS KRONO płyta wiórowa lainowana P2 18 mm, okleina U3057 SZARY LAW- lub równoważne
	• System szuflad blum
	• Uchwyt meblowy, krawędziowy, czarny, długość: 11 cm, szerokość: 4 cm, wysokość: 1.8 cm, rozstaw otworów montażowych: 96 mm Marka: Maxwood, Kod producenta: 00001596- lub równoważne

1. Wszelkie wymiary przed realizacją należy pobrać z natury i jeśli będzie to konieczne, należy skorygować wymiary. Nie wolno odmierzać wymiarów z rysunku. Zamawiający nie bierze odpowiedzialności za ewentualne szkody powstałe w wyniku niedopatrzania i braku korekty wymiarów. Jeśli cokolwiek wydaje się niejasne bądź stan faktyczny inwestycji znacznie odbiega od projektu, należy kontaktować się z zamawiającym.
2. Wszelkie prace powinny być wykonane z należytą starannością, zgodnie z obowiązującymi standardami jakości oraz dobrą praktyką inżynierską.
3. Rysunki warsztatowe, rozkroje, szczegółowe rysunki montażowe są po stronie wykonawcy.
4. Przed wykonaniem należy zapoznać się ze wszystkimi rysunkami technicznymi, które dotyczą danej części projektu.
5. Wszelkie wymiary podane są w milimetrach.
6. W przypadku wystąpienia kolizji lub niejasności w dokumentacji technicznej wykonawca powinien niezwłocznie skontaktować się z zamawiającym w celu ich wyjaśnienia.
7. Kolory i wykończenia materiałów powinny być zgodne z określonymi w projekcie lub uzgodnione z zamawiającym przed ich zastosowaniem.
8. Projekt nie uwzględnia elementów niewidocznych lub ukrytych w ścianach, podłogach lub sufitach; przed przystąpieniem do prac należy dokonać niezbędnych odkrywek i w razie potrzeby skonsultować się z zamawiającym.

NAZWA PROJEKTU:

Hotel Leśnik- POKÓJ 121

TYTUŁ RYSUNKU:

MEBLE- szafka nocna

SKALA:

1:20

DATA:

17.02.2026

FORMAT:

A 4

NR RYSUNKU:

A 4